

地方選 ST600 クラス参戦するエントラントの皆様へ

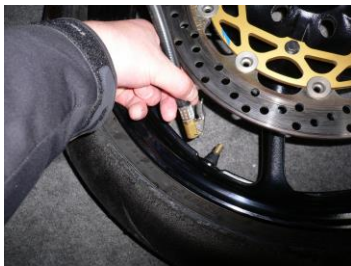
タイヤ交換作業をブリヂストンタイヤサービスに依頼される際、下記の注意事項をお守り下さい。
正確でスムーズな作業を心掛けています。ご協力をお願いします。

① ホイールにゼッケン No. +ライダーを記入して下さい。

- ☆作業台数が多く、同じ車両のホイールが多数持ち込まれます。
組間違え、渡し間違えを避ける為、確認の為に上記の記入をお願いします。
(記入場所)
進行方向左側、エアバルブの所に記入下さい。

② フロントホイールの進行方向左側のブレーキディスクを外してお持ち下さい。

- ☆ブレーキディスクが大きい為、エア充填の際、チャックをバルブに付ける事が大変な場合があります。
安全な作業と時間短縮の為、ご協力下さい。



※ディスクが付いていると写真の様にチャックがしっかりと付ける事が出来ません。スムーズに作業が行える様にディスクを外してお持ち下さい。



※ホイール単体の状態では無くても大丈夫です。カラー等の紛失のありますのでカラーは外してお持ち下さい。

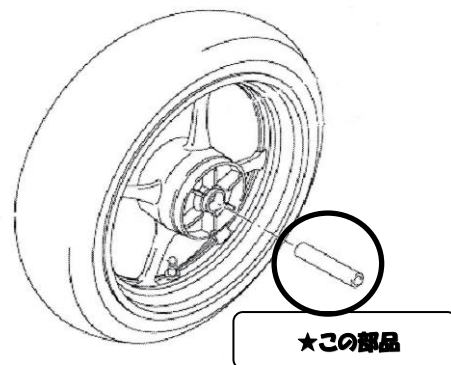
③ USED タイヤに持帰り又は廃棄処分意思表示をお願いします。

- ☆交換作業にホイールを持ち込んだ際、USED タイヤがホイールに装着している場合は、タイヤの接地面にチョーク等で持帰るか又は廃棄処分にするかの意思表示をお願いします。
持帰る場合はタイヤの接地面に #ゼッケン No.と『KEEP』、廃棄の場合は『×』の記入だけで構いませんので記入をお願いします。

※作業を行うサービスガレージにチョーク等がありますので作業を入れる際に構いませんので意思表示をお願いします。

④ リヤハブカラーが外れる車輛は脱落しない様にお持ち下さい。

- ☆作業に持込み際、リヤハブカラーが脱落しない様にテーピング又はキャップ等を装着してお持ち下さい。
カラーが無いとタイヤ組込終了後、バランスを取る事が出来なくなります。ご協力をお願いします。



(例)ヤマハ YZF-R6

ブリヂストンサービスガレージ